



**в.ЗАМОК, 5Б, по ССВ стене
(м-т Г.Шрамко, 70)**

ПАСПОРТ ВОСХОЖДЕНИЯ

Класс восхождения - скальный

Район восхождения - Памиро-Алай, Фанские горы, Таджикистан

Маршрут восхождения с указанием вершин и их высот – в.Замок (5070 м) по ССВ стене (вариант Шрамко).

Предлагается к/с - 5Б, комбинированная.

Характеристика восхождения:

перепад высот - 1070 м,

из них собственно стенной части - 910 м

общая протяженность маршрута - 1720 м

протяженность стенной части - 1220 м

из них: б к/с - 100 м

5 к/с - 790 м 4 к/с - 140 м

3-1 к/с - 690 м

Забито крючьев:

скальных 52/2,

ледовых 0/0,

закладных элементов 66/0,

шлямбурных 0/0.

Количество ходовых часов/дней: 26/3.

Ночевки - две ночевки на горе на высоте 4450 м и 4900 м.

Руководитель: Краснолуцкий Александр Вячеславович, КМС.

Участники: Шаповаленко Игорь Николаевич, КМС

Тренер: Шаповаленко Игорь Николаевич, КМС.

Выход на маршрут: 31 июля 2005 года.

Вершина: 2 августа 2005 года.

Возвращение: 2 августа 2005 года.

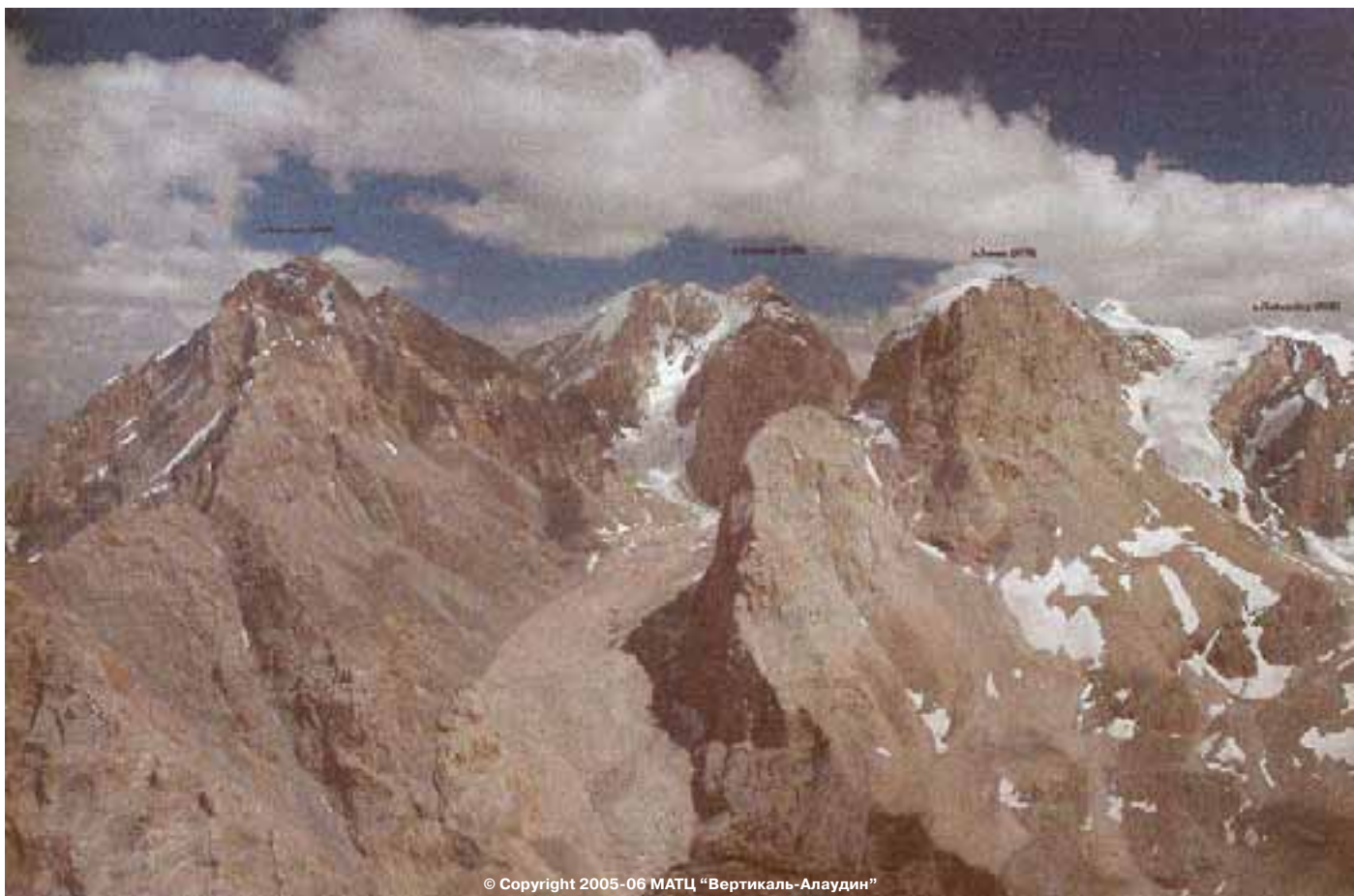
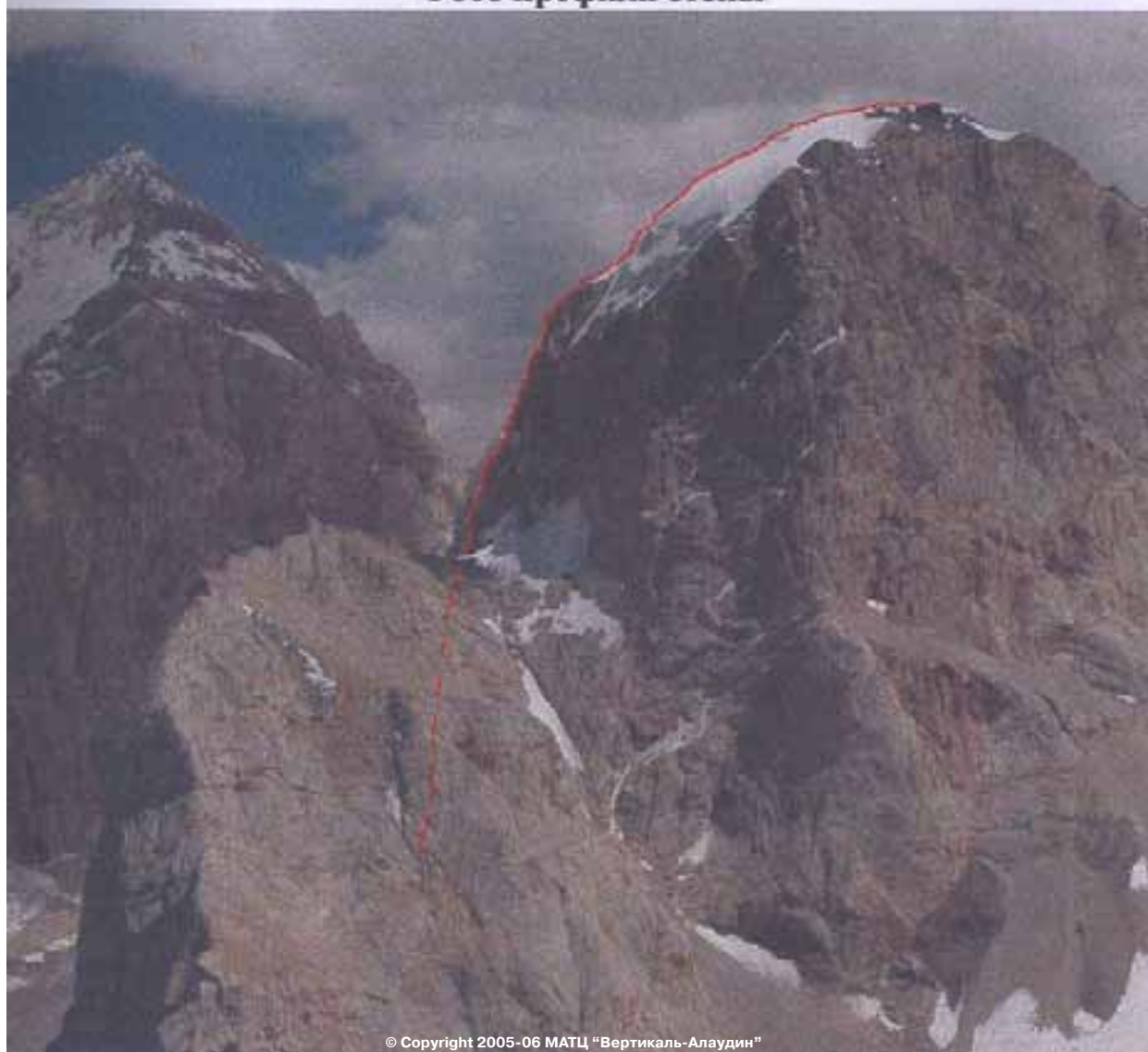


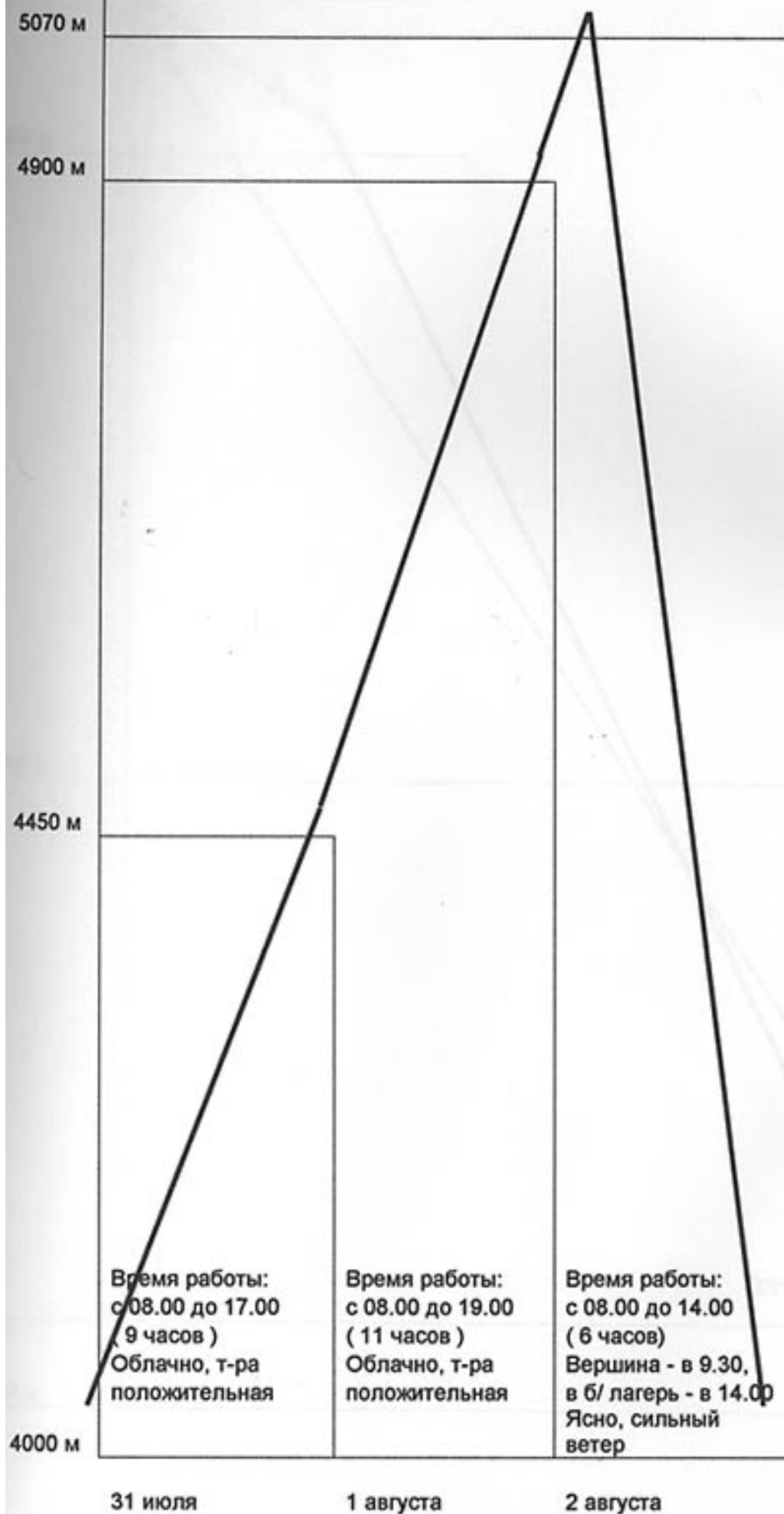
Фото профиля стены



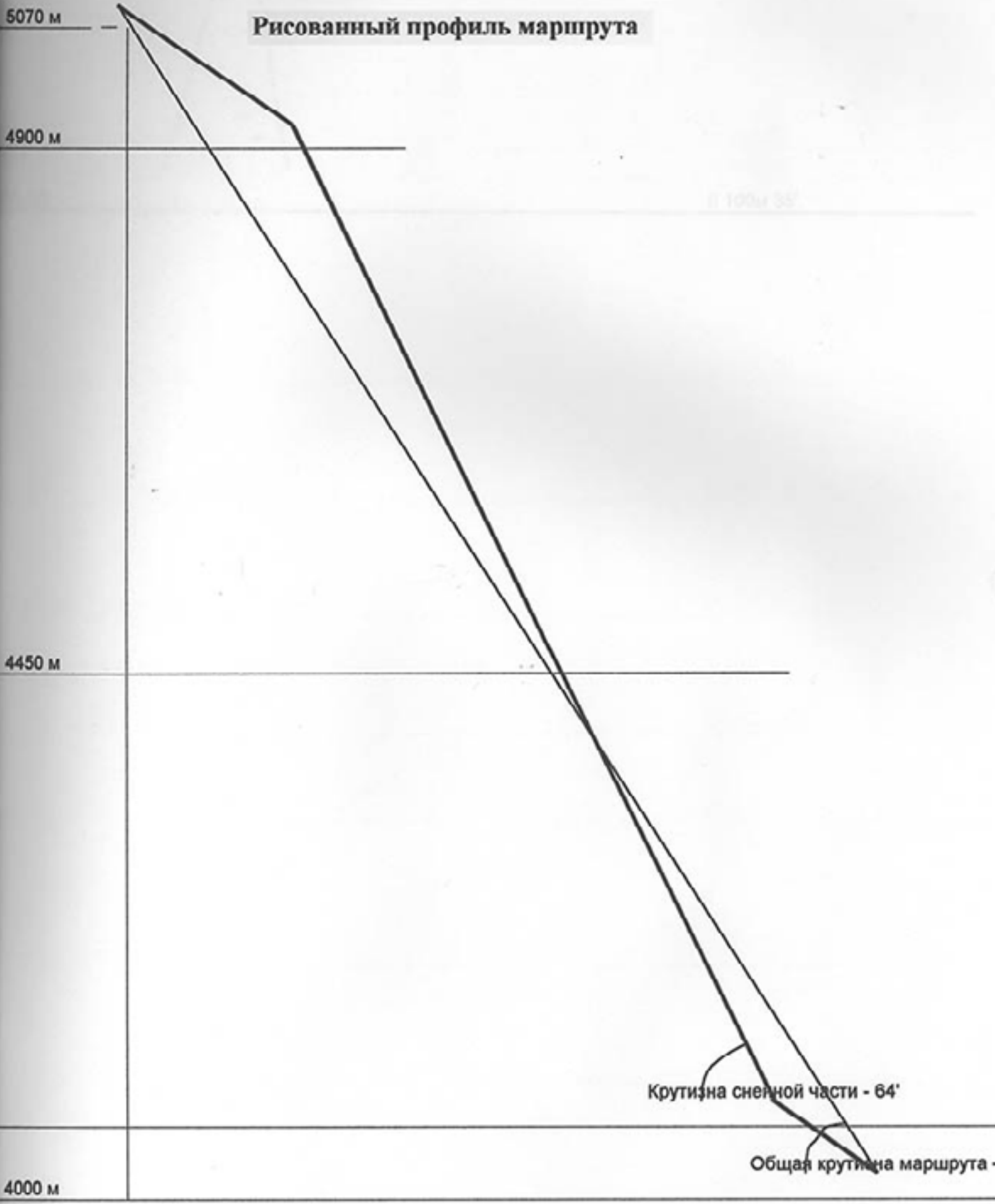


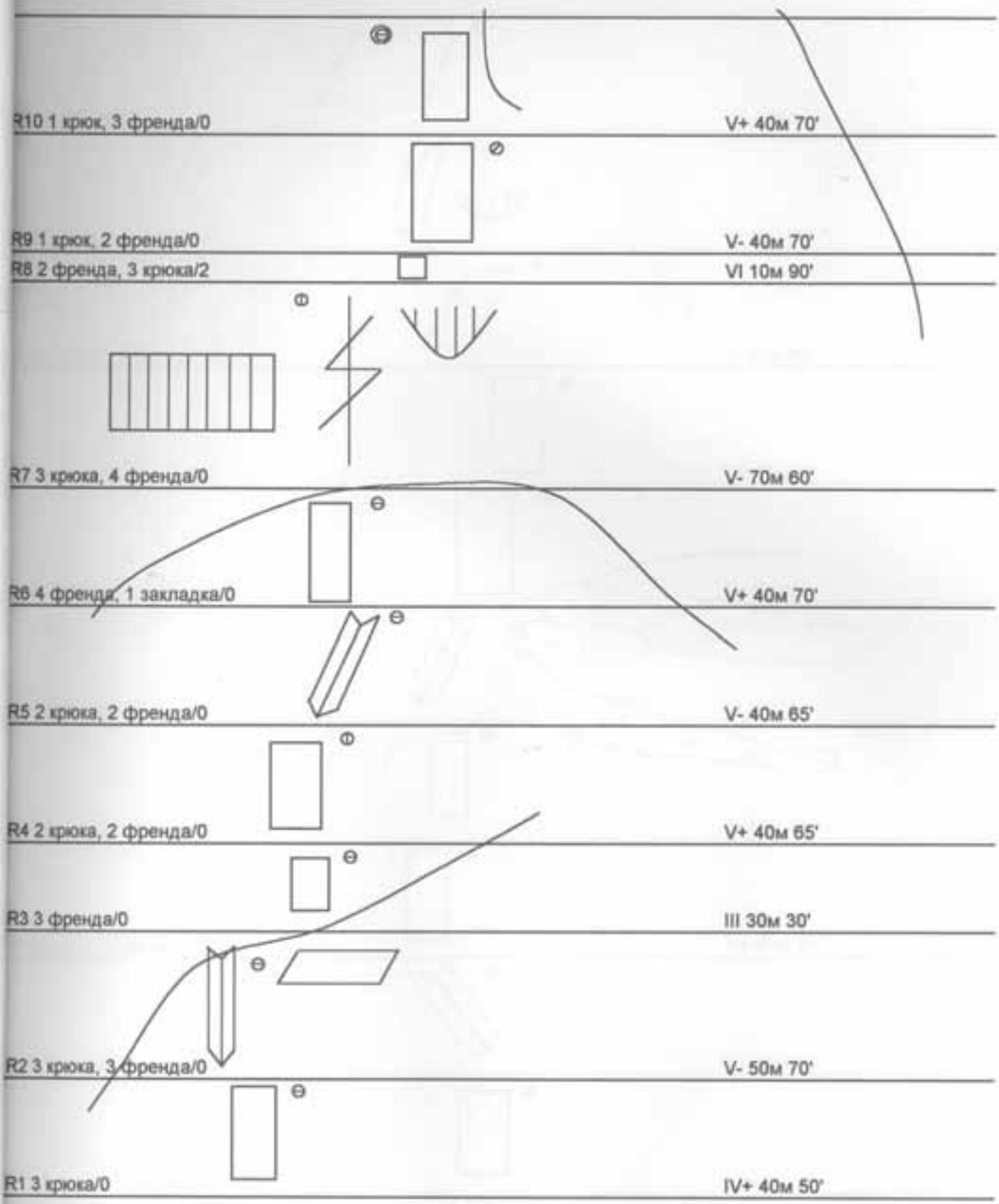
Красная линия – маршрут команды (вариант Шрамко)
Зеленая линия – маршрут Шрамко, 70 - 55
Синяя линия – маршрут Смирнова, 84 - 55 Дата съемки – 10.08.05

График восхождения



Рисованный профиль маршрута





R22 4 крюка/0



V+ 40м 65'

R21 2 крюка, 2 френда/0



V- 40м 55'

R20 3 крюка, 4 френда/0



VI 40м 80'

R19 4 крюка, 2 френда/0



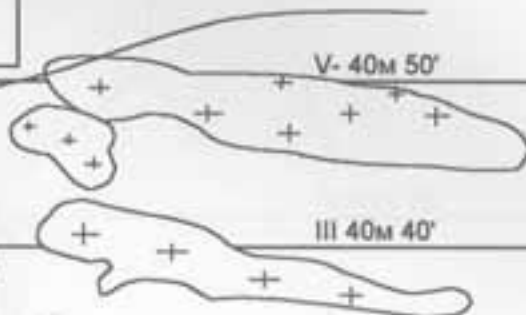
V+ 40м 70'

R18 2 крюка, 2 френда/0



V- 40м 50'

R17 3 френда/0



III 40м 40'

R16 2 крюка, 1 френд/0



III 40м 45'

R15 1 крюк, 4 френда/0



V+ 40м 75'

R14 3 крюка, 3 френда/0



V+ 40м 70'

R13 2 крюка, 2 френда/0



VI 40м 80'

R12 4 френда/0

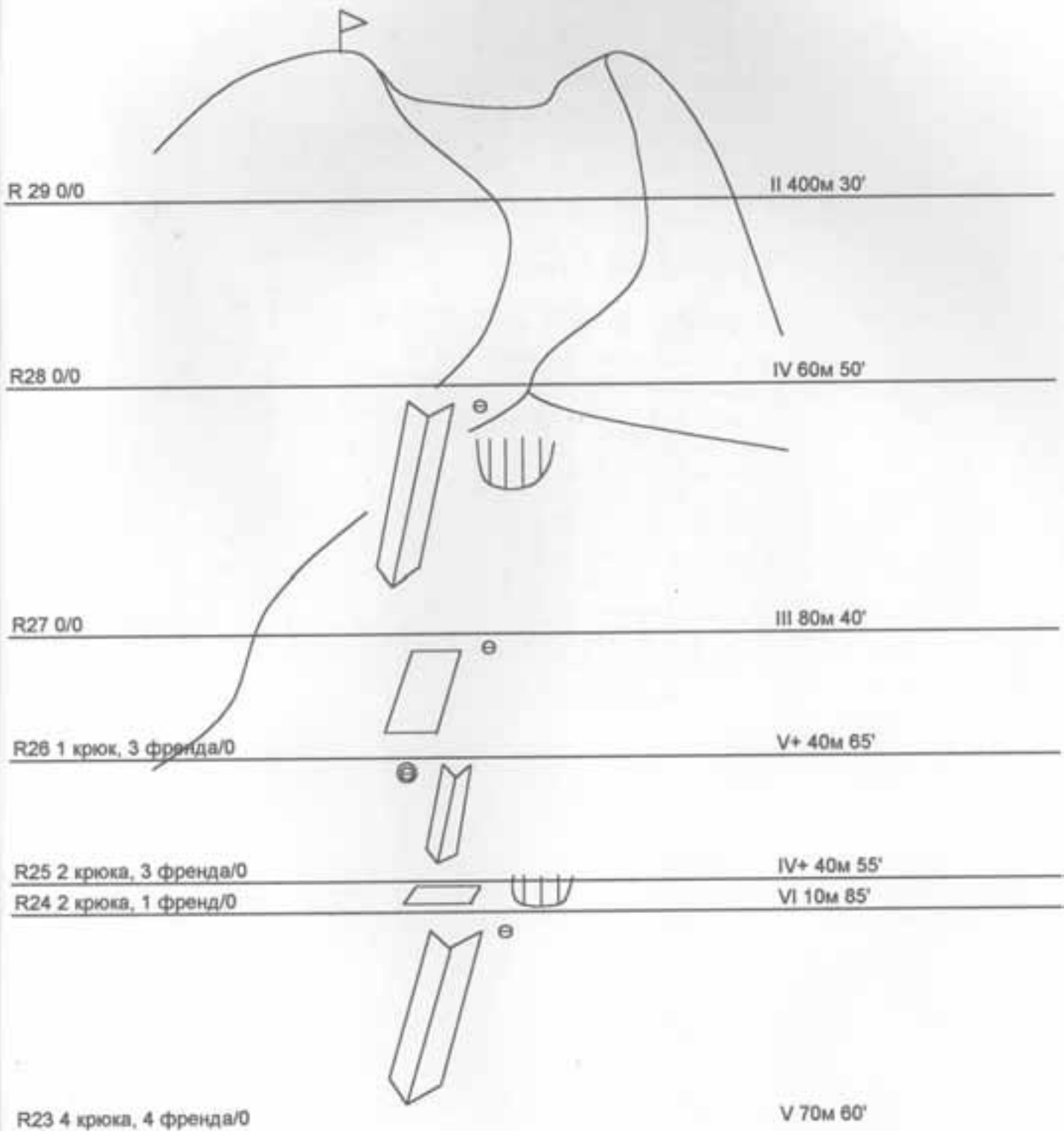


V+ 40м 75'

R11 3 крюка, 2 френда/0



V+ 40м 75'

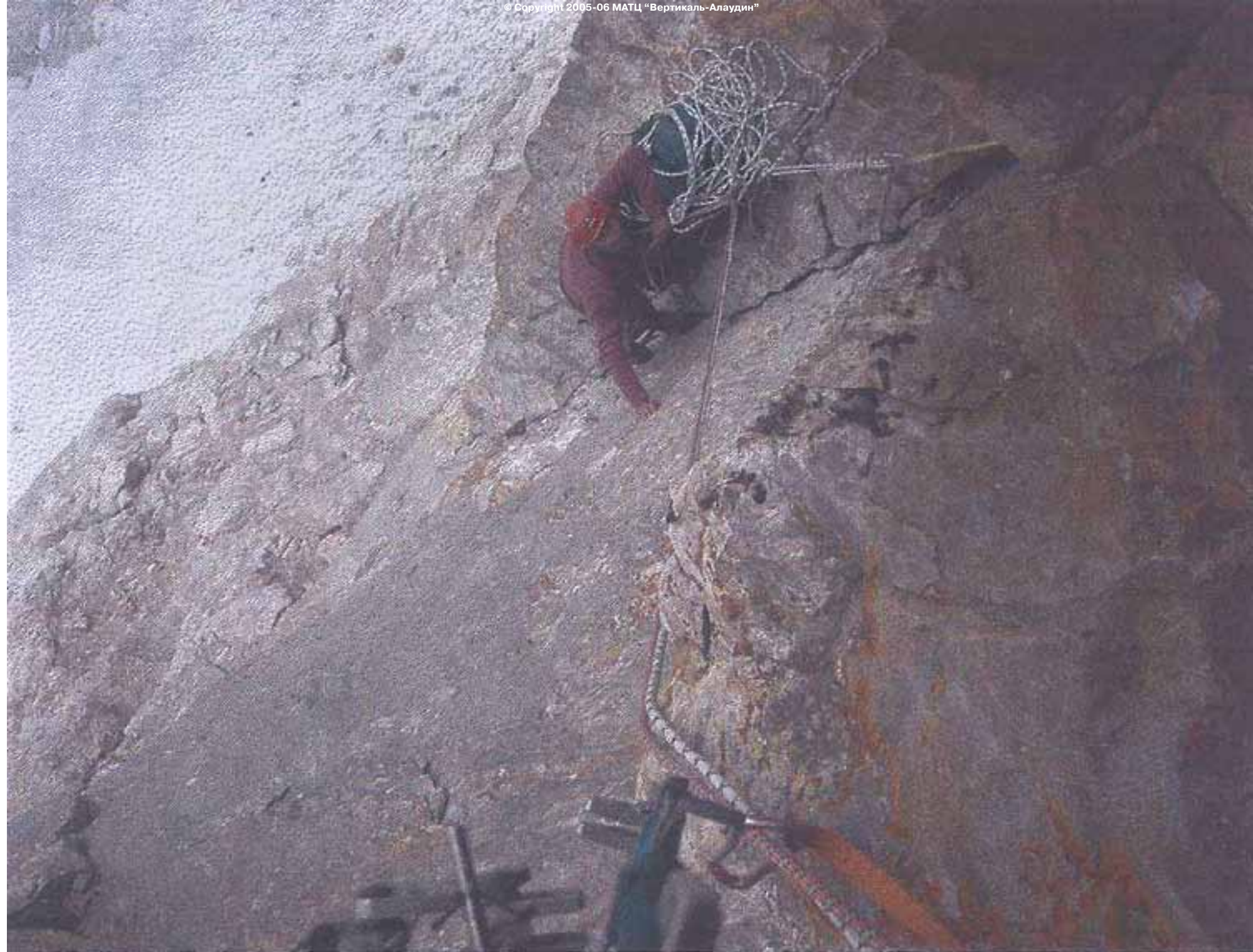




© Copyright 2005-06 МАТЦ "Вертикаль-Алаудин"



Прохождение свободным лазанием участка R3



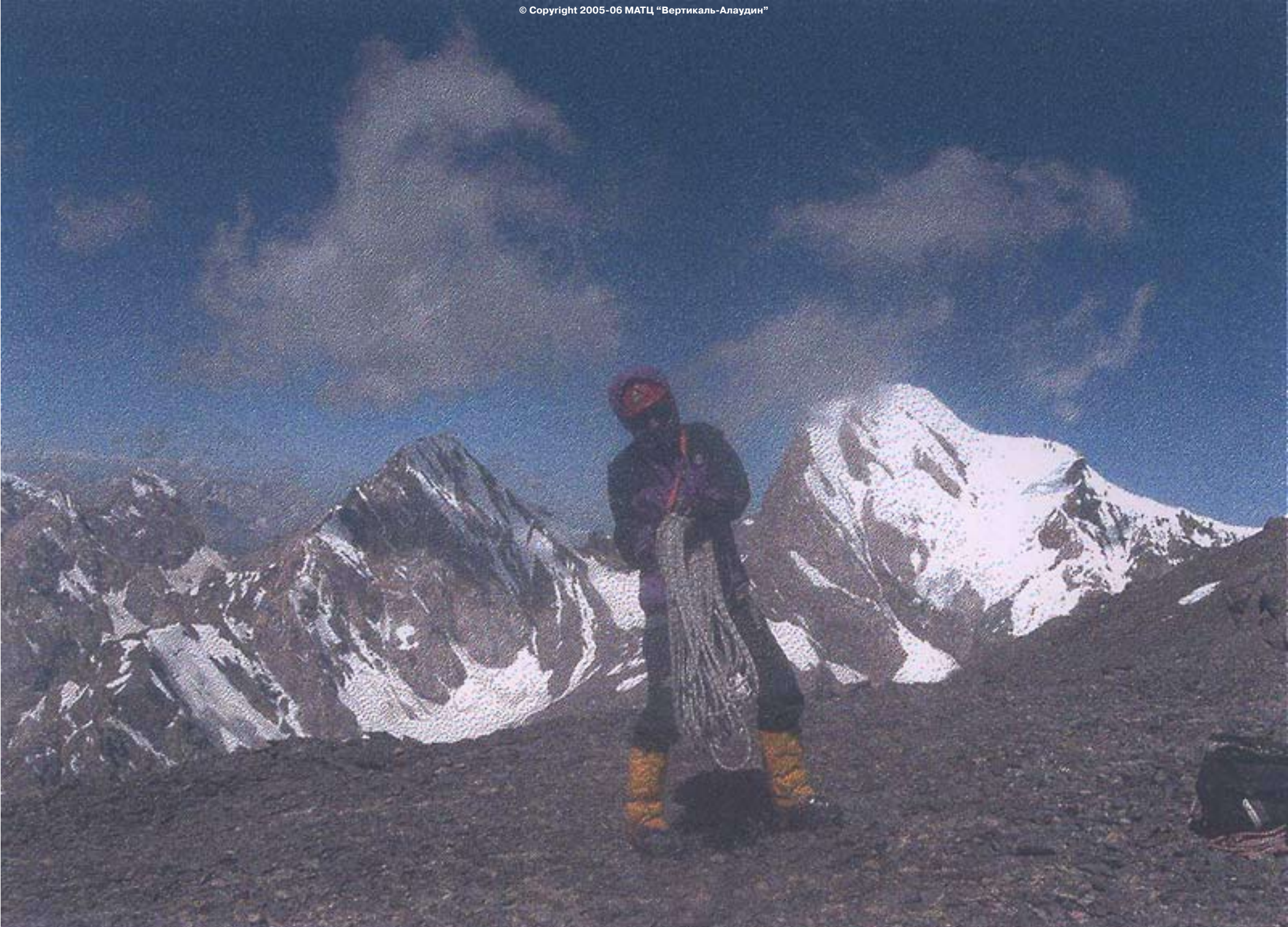
Внутренний угол и карнизы участков R5-R6



Прохождение по перилам участка R11 (жандарм «Палец»)



Участок R22, мокрые скалы



Группа на вершине